

MODERATORI E RELATORI

GIOVANNI ABBATE DAGA (Università di Torino)
FEDERICO AMIANTO (Università di Torino)
GIANFRANCO ANTONUCCI (DSM, ASL Lecce)
ETTORE ATTOLINI (AReSS, Regione Puglia)
ADELIA BATTISTA (Scrittrice, Italia)
VALENTINA BORGIA (ONLUS Salomè, Lecce)



PAOLA CALÒ (DSM, ASL Lecce)
MAURO CARBONE (Université Jean Moulin Lyon 3, France)
PAOLO CHERCHIA (Comunità In Volo, Parma)
SARA DANTI (Istituto Specchi d'acqua, Montecatini Terme)
GABRIELLE DEYDIER (Scrittrice, France)
LORENZO MARIA DONINI (Università La Sapienza)
ANGELA FAVARO (Università di Padova)
EUGENIO GEMELLO (DSM, ASL Lecce)
GIOVANNI GRAVINA (ASL Pisa)
LISA GUIDI (Istituto Specchi d'acqua, Montecatini Terme)
SILVANA KÜHTZ (Università della Basilicata)
FABRIZIO JACOANGELI (Università di Roma "Tor Vergata")
FILIPPO IOVINE (DSM, ASL BT)
SILVIA LUCCHESI (Istituto Specchidacqua, Montecatini T.)
TERRI MANNARINI (Università del Salento)
FRANCESCO MARGARI (Università di Bari)
LUCIA MARGARI (Università di Bari)
MAURO MARINO (DSM, ASL Lecce)
ANGELO MASSAGLI (DSM, ASL Lecce)
MAURO MAURI (Università di Pisa)
ROCCO MELCARNE (DSM, ASL Lecce)
WALTER MILANO (DSM, ASL Napoli)
ALESSIO MARIA MONTELEONE (Università di Napoli SUN)
LORETTA PENNACCHI (ASL Pisa)
PIERLUIGI PROSPERINI (Azienda Ospedaliero-Universitaria, Novara)
CATERINA RENNA (DSM, ASL Lecce)
FRANCESCA ROSSI (Sant'Orsola Malpighi Hospital Bologna)
ANDREA SAGNI (Université Jean Moulin Lyon 3, France)
PIERANDREA SALVO (USL Venezia Orientale, Portogruaro)
PAOLO SANTONASTASO (Università di Padova)
ROMANA SCHUMANN (Centro Gruber, Bologna)
CRISTINA SEGURA GARCIA (Università di Catanzaro)
PATRIZIA TODISCO (Villa Margherita, Vicenza)
FELICE UNGARO (The Apulian Lifestyle, Presidenza Regione Puglia)
VERONICA VANTAGGIATO (ONLUS Salomè, Lecce)
STEFANO VICARI (Ospedale Pediatrico Bambino Gesù, Roma)

DIREZIONE SCIENTIFICA

Caterina Renna

COMITATO SCIENTIFICO

Caterina Renna, Rocco Melcarne, Veronica Vantaggiato

ORGANIZZAZIONE

PE(N)SA DIFFERENTE • Big Sur, ONLUS Salomè www.pensadifferente.it
Tel. 0832.346903 • Cell. 347 1040009 E-mail: info@pensa-differente.it

Lo stato dell'arte nella prevenzione, cura e riabilitazione
dei disturbi dell'alimentazione e l'obesità

Biblioteca Bernardini • Via Benedetto Cairoli, 15 - Lecce

EVENTO SCIENTIFICO ECM N. 225528 / Ed.1

PROVIDER NAZIONALE ECM ONLUS SALOMÈ N. 1103

FIGURE PROFESSIONALI ACCREDITATE

Medico Chirurgo: Cardiologia; Chirurgia Generale; Continuità Assistenziale; Endocrinologia; Gastroenterologia; Ginecologia e Ostetricia; Igiene degli Alimenti e della Nutrizione; Malattie Infettive; Malattie Metaboliche e Diabetologia; Medicina dello Sport; Medicina di Comunità; Medicina Fisica e Riabilitazione; Medicina Generale (Medici di Famiglia); Medicina Interna; Neurologia; Neuropsichiatria Infantile; Pediatria; Pediatria (Pediatri di Libera Scelta); Psichiatria; Psicoterapia; Scienza dell'alimentazione e Dietetica; **Psicologo:** Psicologia, Psicoterapia; **Infermiere Pediatrico;** **Infermiere;** **Fisioterapista;** **Educatore Professionale;** **Dietista;** **Biologo;** **Assistente Sanitario;** **Tecnico della Riabilitazione Psichiatrica;** **Terapista della Neuro e Psicomotricità dell'Età Evolutiva;** **Terapista Occupazionale**

ISCRIZIONI

L'iscrizione è gratuita per i dipendenti e convenzionati ASL Lecce.

Per tutti gli altri, la quota di iscrizione al Convegno è di € 70,00

da versare con bonifico bancario a:

ONLUS Salomè • Banca: Monte dei Paschi di Siena

Agenzia bancaria: Lecce AG. 4 - 9704

Causale versamento: ISCRIZIONE CONVEGNO LO STATO DELL'ARTE
DCA OBESITÀ LECCE 2018

CODICE IBAN: IT 41 G 01030 16009 000000158564

Per iscriversi è necessario compilare in formato elettronico la Scheda di Iscrizione scaricabile sul sito www.pensadifferente.it. La Scheda compilata, unitamente a copia del bonifico, va inviata alla Segreteria Organizzativa all'indirizzo e-mail:

iscrizioni@pensa-differente.it

CREDITI ECM N. 15

SESSIONE POSTER

È prevista una Sessione Poster i cui abstract devono essere inviati entro il 5 giugno 2018 al Comitato Scientifico, al seguente indirizzo e-mail: iscrizioni@pensa-differente.it. L'abstract deve essere nominato con il cognome del primo autore, deve contenere un massimo di 2500 battute e deve rispettare il seguente schema: Titolo, Autori e relativi Enti di appartenenza, Introduzione, Metodologia, Risultati, Conclusioni, Bibliografia (max 3 voci), E-mail e numero di telefono cellulare del primo autore. I Poster devono avere dimensioni 70x100. I migliori lavori di ricerca saranno presentati e premiati in Plenaria.

SEGRETARIA SCIENTIFICA E ORGANIZZATIVA

Valentina Borgia, Rebecca Macrì, Lucianna Margiljo

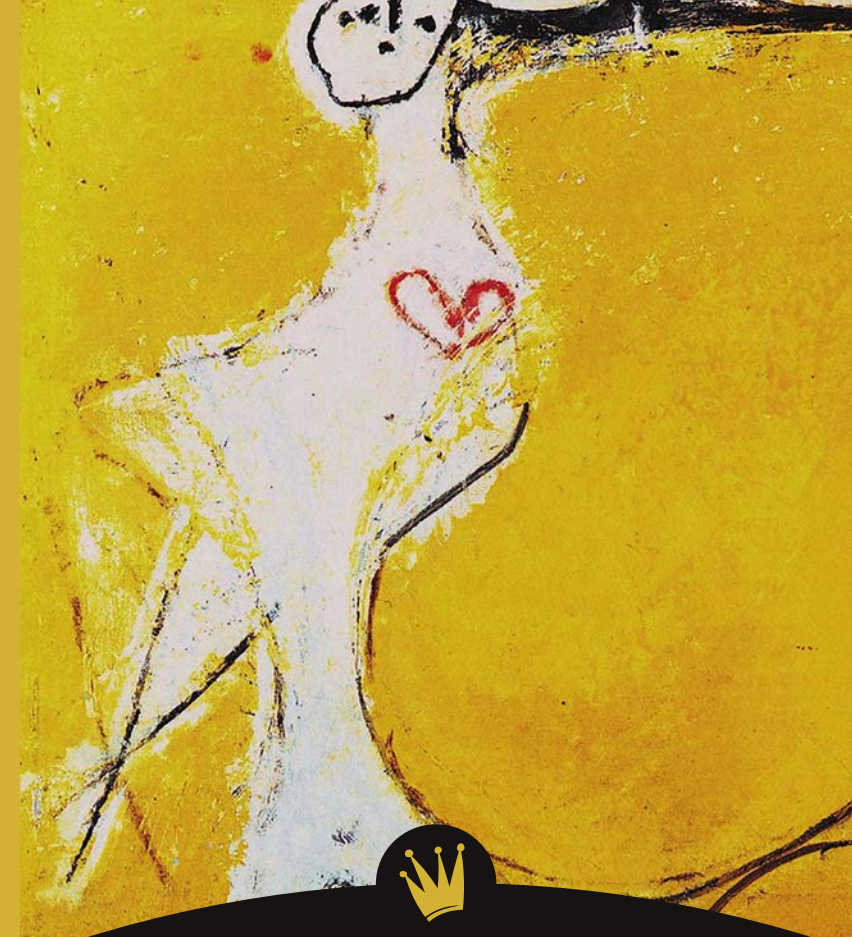
CONTRIBUTO INCONDIZIONATO



PE(N)SA DIFFERENTE È UN PROGETTO DI



Opera di Osvaldo Licini



Lo stato dell'arte
nella prevenzione, cura
e riabilitazione dei disturbi
dell'alimentazione e l'obesità

Biblioteca Bernardini • Ex Convitto Palmieri
14/15/16 giugno 2018 - Lecce Via Benedetto Cairoli, 15

Convegno scientifico N. 15 Crediti ECM

nell'ambito di Pe(n)sa differente 2018 • 11ª Edizione
Festival dell'espressione creativa e della bellezza autentica
MANIFESTAZIONE INTERNAZIONALE DI SENSIBILIZZAZIONE, INFORMAZIONE
E FORMAZIONE SU ANORESSIA, BULIMIA, OBESITÀ E ALTRE IN/DIFFERENZE

www.pensadifferente.it

N. 15 CREDITI ECM

LO STATO DELL'ARTE NELLA PREVENZIONE, CURA E RIABILITAZIONE DEI DISTURBI DELL'ALIMENTAZIONE E L'OBESITÀ

giovedì 14 giugno

14.30 • REGISTRAZIONE DEI PARTECIPANTI

15.00 • SALUTI DELLE AUTORITÀ

15.15 • PRESENTAZIONE

CATERINA RENNA - Direttore scientifico Pe(n)sa differente

15.30 • LETTURA MAGISTRALE

LA PIATTA BELLEZZA DEGLI SCHERMI

Moderatore

GIOVANNI ABBATE DAGA (Università di Torino) Psichiatra

Relatore

MAURO CARBONE (Université Jean Moulin Lyon 3, France) Filosofo

16.30 • SIMPOSIO

L'USO DELLE ARTI NELLA TERAPIA

I laboratori esperienziali di tecniche espressive e la loro integrazione negli interventi multidisciplinari

Moderatori

VALENTINA BORGIA (ONLUS Salomè, Lecce) Psicologa

SILVIA LUCCHESI (Istituto Specchidacqua, Montecatini T.) Psicologa

Relatori

MAURO MARINO (DSM, ASL Lecce) Operatore artistico-culturale

FRANCESCA ROSSI (Sant'Orsola Malpighi Hospital Bologna) Psicologa

17.30 • LABORATORIO ESPERIENZIALE DI POESIA

LA VIRTÙ DEL NULLA

Introduzione

MAURO MARINO (DSM, ASL Lecce) Operatore artistico-culturale

Condotta da ADELIA BATTISTA Scrittrice

Letture di SILVANA KÜHTZ

venerdì 15 giugno

9.00 • SIMPOSIO

CORPO E RAPPRESENTAZIONE

Dai sintomi alla narrazione

Moderatori

PAOLO SANTONASTASO (Università di Padova) Psichiatra

ROCCO MELCARNE (DSM, ASL Lecce) Psichiatra

Relatori

MAURO MAURI (Università di Pisa) Psichiatra

ANDREA SAGNI (Université Jean Moulin Lyon 3, France) Filosofo

10.00 • SIMPOSIO

DALLA GENETICA ALLA NEUROBIOLOGIA

Dalla vulnerabilità alla resilienza

Moderatori

PAOLA CALÒ (DSM, ASL Lecce) Psichiatra

LISA GUIDI (Istituto Specchidacqua, Montecatini T.) Psichiatra

Relatori

ANGELA FAVARO (Università di Padova), Psichiatra

TERRI MANNARINI (Università del Salento), Psicologa

11.00 • COFFEE BREAK

11.30 • SIMPOSIO

SOTTRARSI AL SÉ E ALLA RELAZIONE

Ruolo delle esperienze precoci. Alterazioni dell'umore e della personalità e rischio suicidario

Moderatori

ANGELO MASSAGLI (DSM, ASL Lecce) Neuropsichiatra infantile

FILIPPO IOVINE (DSM, ASL BT) Psichiatra

Relatori

FEDERICO AMIANTO (Università di Torino) Psichiatra

ALESSIO MARIA MONTELEONE (Università di Napoli) Psichiatra

CATERINA RENNA (DSM, ASL Lecce) Psichiatra

VERONICA VANTAGGIATO (ONLUS Salomè, Lecce) Psicologa

13.00 • LUNCH / LABORATORIO ESPERIENZIALE DEL GUSTO

A CURA DI "RICETTE SCUMBENATE" BIGSUR.IT

Introduzione GIOVANNI GRAVINA (Centro Arianna, ASL Pisa)

14.00 • SIMPOSIO

PROCESSO TERAPEUTICO

Dalle tecniche alle relazioni per il cambiamento

Moderatori

FRANCESCO MARGARI (Università di Bari) Psichiatra

GIANFRANCO ANTONUCCI (DSM, ASL Lecce) Psichiatra

Relatori

GIOVANNI ABBATE DAGA (Università di Torino) Psichiatra

PATRIZIA TODISCO (Villa Margherita, Vicenza) Psichiatra

PIERANDREA SALVO (USL Venezia Orientale, Potogruaro) Psichiatra

PAOLO CHIERCHIA (Comunità In Volo, Parma) Psicologo

SARA DANTI (Istituto Specchidacqua, Montecatini T.) Psicologa

16.00 • QUESTIONI DISPUTATE

Nuove tecniche di trattamento. Quali applicazioni

1. CEREBRAL STIMULATION TECHNIQUES

Moderatori

LUCIA MARGARI (Università di Bari) Neuropsichiatra infantile

LISA GUIDI (Istituto Specchidacqua, Montecatini T.) Psichiatra

Relatori

PRO STEFANO VICARI (OPBG, Roma) Neuropsichiatra infantile

CONTRO PIERLUIGI PROSPERINI (Università di Novara) Psichiatra

2. EYE MOVEMENT DESENSITIZATION AND REPROCESSING

Relatori

PRO PATRIZIA TODISCO (Villa Margherita, Vicenza) Psichiatra

CONTRO ROMANA SCHUMANN (Centro Gruber, Bologna) Psicologa

17.30 • SESSIONE POSTER

DISCUSSIONE INTERATTIVA

Premiazione dei migliori lavori scientifici

Moderatori

GIOVANNI ABBATE DAGA (Università di Torino) Psichiatra

PIERANDREA SALVO (USL Venezia Orientale, Potogruaro) Psichiatra

sabato 16 giugno

9.00 • SIMPOSIO

NUTRIRE IL CORPO E LA MENTE

Nutrienti e nutraceutica, lo stile mediterraneo

Moderatori

FELICE UNGARO (The Apulian Lifestyle, Presidenza Regione Puglia)

LORETTA PENNACCHI (Centro Arianna, ASL Pisa) Dietista

Relatori

LORENZO MARIA DONINI (Università La Sapienza) Medico Nutrizionista

WALTER MILANO (DSM, ASL Napoli) Psichiatra - Endocrinologo

ROCCO MELCARNE (DSM, ASL Lecce) Psichiatra

10.30 • SIMPOSIO

OBESITÀ, MALATTIA DI CONFINE

Dal bullismo al disagio, dallo stress alla malattia

Moderatori

ETTORE ATTOLINI (AReSS Puglia)

EUGENIO GEMELLO (DSM, ASL Lecce) Medico Nutrizionista

Relatori

CRISTINA SEGURA GARCIA (Università di Catanzaro) Psichiatra

FABRIZIO JACOANGELI (Università Tor Vergata) Medico Internista

GIOVANNI GRAVINA (Centro Arianna, ASL Pisa) Endocrinologo

ANDREA SAGNI (Université Jean Moulin Lyon 3, France),
Filosofo intervista GABRIELLE DEYDIER (France), Scrittrice

12.30 ESAME FINALE